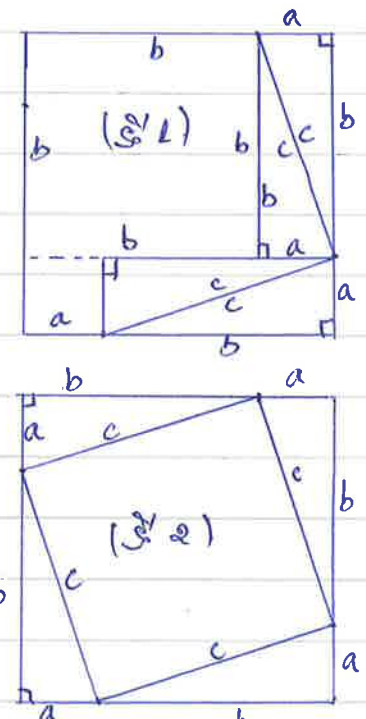


<p>ද්විතලයේ දිග හෝ පළල කොපමණ වේ ?</p> <p>ද්විතලයේ දිග හෝ පළල කොපමණ වේ ?</p>	<p>දිග හෝ පළල: (2ab)</p> <p>ද්විතලයේ දිග හෝ පළල කොපමණ වේ ?</p> <p>ද්විතලයේ දිග හෝ පළල කොපමණ වේ ?</p>	<p>ද්විතලයේ දිග හෝ පළල කොපමණ වේ ?</p> <p>ද්විතලයේ දිග හෝ පළල කොපමණ වේ ?</p>
---	--	---

<p>ද්විතලයේ දිග හෝ පළල කොපමණ වේ ?</p> <p>ද්විතලයේ දිග හෝ පළල කොපමණ වේ ?</p>	<p>දිග හෝ පළල: (ab)</p> <p>ද්විතලයේ දිග හෝ පළල කොපමණ වේ ?</p> <p>ද්විතලයේ දිග හෝ පළල කොපමණ වේ ?</p>	<p>ද්විතලයේ දිග හෝ පළල කොපමණ වේ ?</p> <p>ද්විතලයේ දිග හෝ පළල කොපමණ වේ ?</p>
---	---	---

<p>ද්විතලයේ දිග හෝ පළල කොපමණ වේ ?</p> <p>ද්විතලයේ දිග හෝ පළල කොපමණ වේ ?</p>	<p>ද්විතලයේ දිග හෝ පළල කොපමණ වේ ?</p> 	<p>ද්විතලයේ දිග හෝ පළල කොපමණ වේ ?</p> <p>ද්විතලයේ දිග හෝ පළල කොපමණ වේ ?</p>
---	---	---

• ಕರ್ನಾಟಕ AC

• ಕರ್ನಾಟಕ ಕರ್ನಾಟಕ ABC ಕ್ಷೇತ್ರ
 ತ್ರಿಕೋನದ ಅಳತೆಗಳು:

• ಅಳತೆಗಳು

$$AC^2 = AB^2 + BC^2$$

• ಅಳತೆ AB = 3cm, BC = 4cm

$$\Rightarrow AC^2 = 3^2 + 4^2$$

$$AC^2 = 9 + 16$$

$$AC^2 = 25$$

$$\Rightarrow AC = \sqrt{25}$$

$$= 5$$

• ಉತ್ತರ: AC = 5cm

• ಕರ್ನಾಟಕ AC

• ಕರ್ನಾಟಕ ಕರ್ನಾಟಕ ABC ಕ್ಷೇತ್ರ
 ತ್ರಿಕೋನದ ಅಳತೆಗಳು:

• ಅಳತೆಗಳು

$$AC^2 = AB^2 + BC^2$$

• ಅಳತೆ AB = 3cm, BC = 4cm

$$\Rightarrow AC^2 = 3^2 + 4^2$$

$$AC^2 = 9 + 16$$

$$AC^2 = 25$$

$$\Rightarrow AC = \sqrt{25}$$

$$= 5cm$$

• ಉತ್ತರ: AC = 5cm

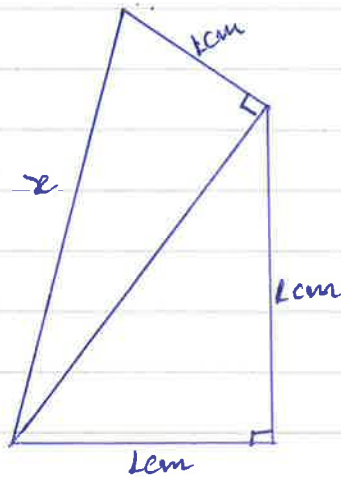
• ಕರ್ನಾಟಕ ತ್ರಿಕೋನದ ಅಳತೆಗಳು
 ತ್ರಿಕೋನದ ಅಳತೆಗಳು

• ಕರ್ನಾಟಕ (ಅಳತೆ)

• ತ್ರಿಕೋನದ ಅಳತೆಗಳು

• ತ್ರಿಕೋನದ ಅಳತೆಗಳು

• ತ್ರಿಕೋನದ ಅಳತೆಗಳು
 2cm ಅಳತೆಗಳು



• ಅಳತೆಗಳು

$$x = \sqrt{3} \text{ cm}$$

• ಕರ್ನಾಟಕ ತ್ರಿಕೋನದ ಅಳತೆಗಳು

• ಅಳತೆಗಳು

$$x = \sqrt{3} \text{ cm}$$

<p>ಶ್ರೀ ಸಿದ್ಧಪುರಂ ಸರ್ಕಾರಿ ವಿದ್ಯಾಲಯ ೨೦೧೯-೨೦೨೦</p>	<p>ವಿದ್ಯಾರ್ಥಿ (ನಾಮ) _____ ಬಹುಮಾನ.</p>	<p>ಗಣಕೋಪಯೋಗ</p>
---	--	-----------------

ವಿದ್ಯಾರ್ಥಿ: _____
 ಉಚಿತ ವಿದ್ಯಾರ್ಥಿ
 ಅಥವಾ ವಿದ್ಯಾರ್ಥಿ
 ಅಥವಾ ವಿದ್ಯಾರ್ಥಿ

ನಗರಾಧಿಕಾರಿ, ನಗರಾಧಿಕಾರಿ ವ್ಯಾಪ್ತಿ